



UNIVERSITÀ DEGLI STUDI DI NAPOLI
"PARTHENOPE"

Dipartimento di Scienze e Tecnologie



COORDINATORE CORSO DI STUDIO
Prof. Salvatore TROISI
salvatore.troisi@uniparthenope.it

www.scienzeetecnologie.uniparthenope.it



DOVE SIAMO

Dipartimento di
SCIENZE E TECNOLOGIE

Centro Direzionale-Isola C4-
80143 Napoli



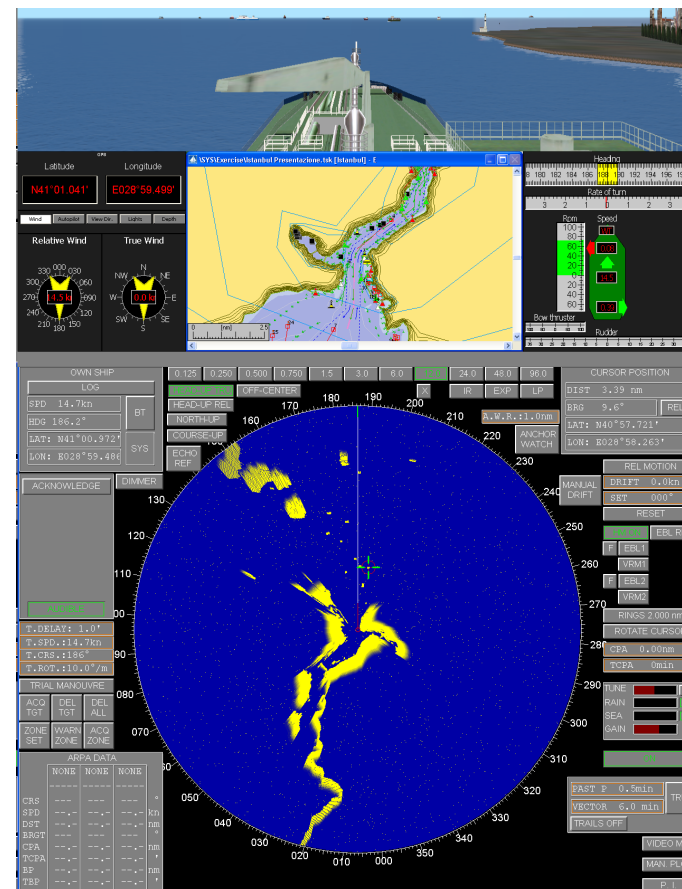
UNIVERSITÀ DEGLI STUDI DI NAPOLI
"PARTHENOPE"

UFFICIO SERVIZI DI ORIENTAMENTO E
TUTORATO

Dipartimento di
SCIENZE E TECNOLOGIE

Corso di laurea ad orientamento
professionale (I livello)

Conduzione del mezzo navale
(Classe L-28)
www.uniparthenope.it



Sede Centrale

Via Amm. F. Acton, 38 - 80133 Napoli
www.uniparthenope.it

Ufficio Servizi di Orientamento e Tutorato

Via Acton, 38-80133 Napoli
Tel. 0815475136-248-617

<http://orientamento.uniparthenope.it>
orientamento.tutorato@uniparthenope.it

A.A. 2018-19



IL CORSO

Il corso di laurea professionalizzante in “Conduzione del mezzo navale”, appartenente alla Classe di Laurea L-28, è un percorso formativo universitario che si propone, partendo dalle solide radici storiche e culturali dell’Ateneo nel settore marittimo, di sviluppare un curriculum formativo in grado di soddisfare gli standard di competenza specificati nelle sezioni A-II/1 e A-III/1 del codice STCW, come emendato dalla Convenzione di Manila del 2010, per la formazione degli ufficiali di bordo delle navi mercantili.

Il corso, suddiviso in due indirizzi, rispettivamente “Coperta” e “Macchina”, è organizzato in insegnamenti di base comuni con contenuti fisico-matematici ed informatici, insegnamenti caratterizzanti comuni di natura ingegneristica e insegnamenti funzionali alla formazione professionale specifica nei settori della navigazione marittima, conformemente al percorso formativo per allievi ufficiali di coperta e di macchina previsto dal codice STCW, come recepito dal DM MIT 19 dicembre 2016.

Obiettivo del corso di studio è fornire ai laureati sia le basi scientifiche delle discipline in oggetto, che le capacità di utilizzare le tecniche, gli impianti e le strumentazioni di bordo, e di avviarli alla conoscenza del contesto armatoriale nazionale ed internazionale grazie alle attività di tirocinio curricolare, da svolgersi nell’arco dell’intero terzo anno del percorso formativo, in accordo con lo spirito delle lauree professionalizzanti.

I laureati saranno abilitati alle mansioni di ufficiale di coperta o di macchina, previo ottenimento delle ulteriori certificazioni IMO di cui all’ art. 5 del DM MIT 26 luglio 2016, ed al superamento di un esame finale teorico pratico.

Il corso è a numero chiuso per un massimo di 20 iscritti ed è necessario partecipare alla prova selettiva che si terrà nel mese di settembre 2018.

SBOCCHI OCCUPAZIONALI

- Ufficiale di coperta o Ufficiale di macchina, in funzione del curriculum scelto, a bordo di navi mercantili;
- Ispettore di terra presso Compagnie di Navigazione.

SYLLABUS

Il corso di laurea ad orientamento professionale di I livello in “Conduzione del mezzo navale” ha durata triennale (per un totale di 180 CFU) e prevede:

- 18 esami, di cui 2 a scelta dello studente, da sostenere nei primi due anni di corso;
- attività di tirocinio della durata complessiva di 12 mesi a bordo di navi mercantili, in qualità di Allievo Ufficiale di Coperta o di Macchina in funzione del curriculum scelto;
- ulteriori attività da svolgersi nell’ambito del tirocinio;
- la prova, finale da sostenere a valle dell’espletamento del tirocinio.

Le attività didattiche previste nel I e nel II anno di corso sono tenute su base semestrale e prevedono esami comuni ed altri specifici in funzione del curriculum scelto. Lo studente è tenuto a scegliere il curriculum secondo le modalità indicate nel bando di selezione.

I corsi saranno tenuti presso l’Università degli Studi di Napoli “Parthenope”, ad eccezione degli insegnamenti richiedenti l’utilizzo di simulatori navali che saranno tenuti presso Centri di formazione ed addestramento professionale riconosciuti con cui l’Università ha stipulato apposite convenzioni.

Le attività di tirocinio a bordo saranno espletate presso le maggiori compagnie armatoriali nazionali ed internazionali con cui l’Università ha già attivato protocolli di intesa.

PIANO DI STUDI

| Insegnamento/attività | CFU | Anno |
|--|-----|------|
| Analisi matematica | 9 | I |
| Fisica generale | 9 | I |
| Diritto della navigazione | 6 | I |
| Inglese Tecnico e Laboratorio | 6 | I |
| Meteorologia ed oceanografia | 9 | I/II |
| Statica della nave | 6 | I |
| Sicurezza della nave e della navigazione | 9 | I |
| Tenuta della guardia e laboratorio | 6 | I |
| Tecnologia delle costruzioni ed allestimento navale | 6 | II |
| Informatica di base e laboratorio | 6 | II |
| Tirocinio di 12 mesi a bordo di navi mercantili | 53 | III |
| Ulteriori attività | 4 | III |
| Prova finale | 3 | III |
| Curriculum Coperta | | |
| Fondamenti di navigazione | 6 | I |
| Navigazione astronomica | 6 | I |
| Navigazione radioelettronica | 6 | II |
| Manovrabilità e governo della nave | 6 | II |
| Gestione operativa della nave e laboratorio | 6 | II |
| Cartografia numerica e ECDIS | 6 | II |
| Esame a scelta | 6 | II |
| Esame a scelta | 6 | II |
| Curriculum Macchina | | |
| Fisica tecnica e impianti | 6 | I |
| Materiali e sicurezza | 6 | I |
| Macchine | 6 | I |
| Impianti elettrici | 6 | II |
| Gestione delle macchine/Esame a scelta | 6 | II |
| Strumenti e metodi di misura/Esame a scelta | 6 | II |
| Gestione operativa degli impianti navali e laboratorio | 6 | II |
| Controlli automatici | 6 | II |

Per maggiori informazioni visitare il sito www.scienzeetecnologie.uniparthenope.it